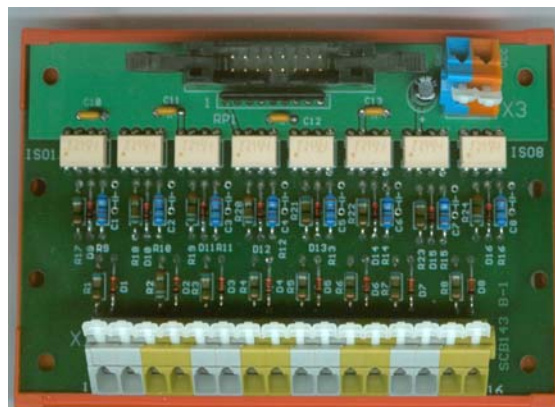


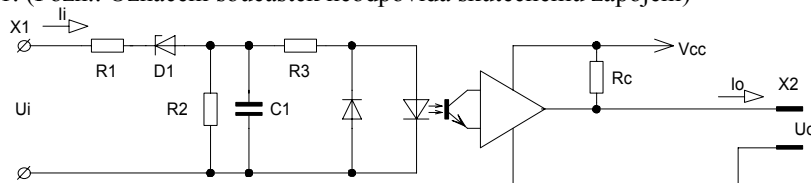
- 8 galvanicky oddělených digitálních vstupů
- max. přenášená frekvence 5MHz
- napájecí napětí 5V DC



### Základní charakteristika

Modul slouží ke galvanickému oddělení 8 vstupních dvoustavových signálů. Na rozdíl od podobných modulů (např. PDIO08) přenáší rychlé signály a výstupní konektor je přizpůsoben k přímému připojení na desku IOFLEX. Pro dosažení max. přenášené frekvence (5MHz) je nutno vstupy budit "totem pole" signálem (push-pull) a použít desku bez osazených kondenzátorů ve vstupním T-článku.

Vstupní signály se připojují ke svorkám X1. Galvanické oddělení zajišťují rychlé optrony. Signály z optronů vedou na výstupní konektor X2. Optrony potřebují pro svou činnost napájecí napětí 5V DC. To se připojuje z externího zdroje ke svorkám X3. Každý vstupní signál je přizpůsoben pomocí odporů a zenerovy diody. Podle požadovaného rozsahu napětí, proudu a frekvence vstupního signálu mohou být různé varianty zapojení. Na obrázku je zapojení vstupního obvodu jednoho kanálu. Pro rychlé signály se neosazuje kondenzátor C1. Pro vstupní napětí úrovně TTL se zkratuje D1. (Pozn.: Označení součástek neodpovídá skutečnému zapojení)



Modul je konstruován na desce s plošnými spoji. Standardně je dodáván s rámečkem s přichytkami pro montáž na DIN lištu. K desce IOFLEX se modul připojuje pomocí plochého kabelu se zařezávacími konektory typu PFL16. Modul neobsahuje žádné konfigurační propojky.

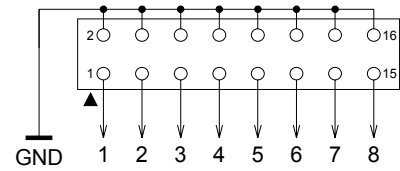
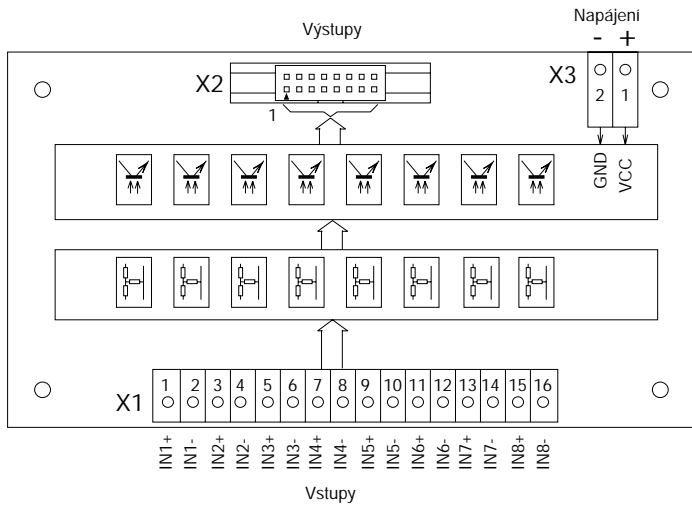
### Technické údaje

Počet vstupů	8		
Izolační pevnost vstupů	500V		
	<b>PDIO02.01</b>	<b>PDIO02.01</b>	<b>PDIO02.01</b>
Jmenovité vstupní napětí	24V DC	5V DC	6V difer.
Vstupní napětí	$U_{INL}$	-20 až +8V	-8 až +1,5V
	$U_{INH}$	+16 až +30V	+2,5 až +8V
Vstupní proud	$I_{INH}$	10mA při 24V	10mA při 5V
Přenášená frekvence (bez C)	1MHz	5MHz	5Mhz
Chrakter výstupních obvodů	tranzistor s otevřeným kolektorem		
Vstupní napětí	$U_{OL}$	0,6V při $I_{OL} = -8$ mA	
	$U_{OH}$	$U_{CC}$ při $I_{OH} = 0$ mA	
Výstupní proud	$I_{OL}$	max. -45mA	
Napájecí napětí	5V±0,5V		
Odběr	max. 110 mA		
Provozní teplota okolí	0 až +50°C		

### Údaje pro objednávku

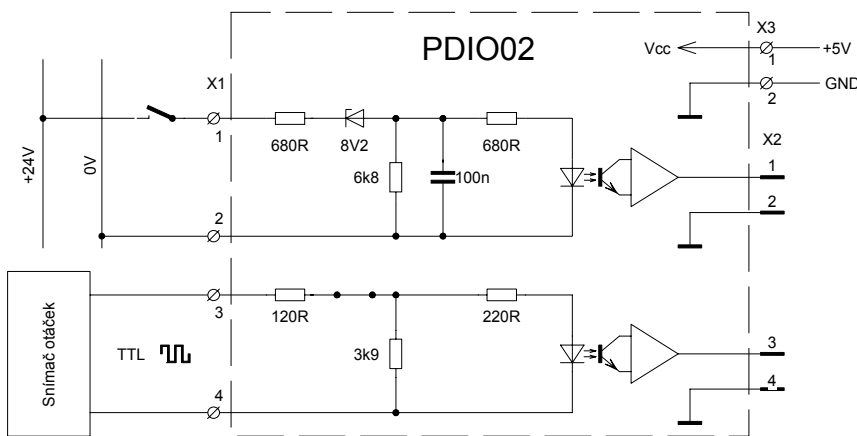
Základní provedení modulu je s rámečkem a bez jakéhokoliv příslušenství. Varianty dle vstupních napětí jsou určeny záčíslicím za typovým znakem PDIO02.x.. Všechny uvedené typy se dodávají bez filtračních kondenzátorů. V objednávce je nutno uvést typové označení. V případě nestandardních požadavků specifikovat vstupní obvody. Dokonce je i možné, aby každý vstup měl jiné vlastnosti.

# Rozmístění svorek a zapojení výstupního konektoru

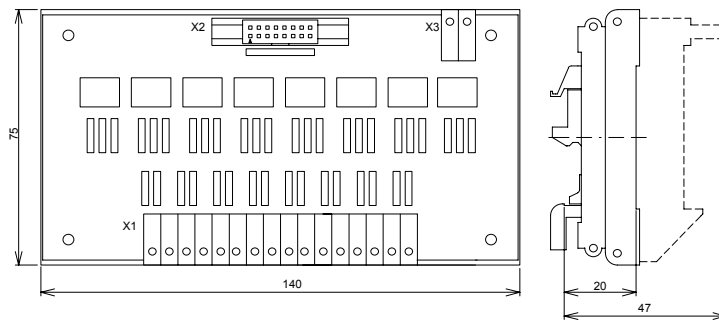


Zapojení konektoru X2

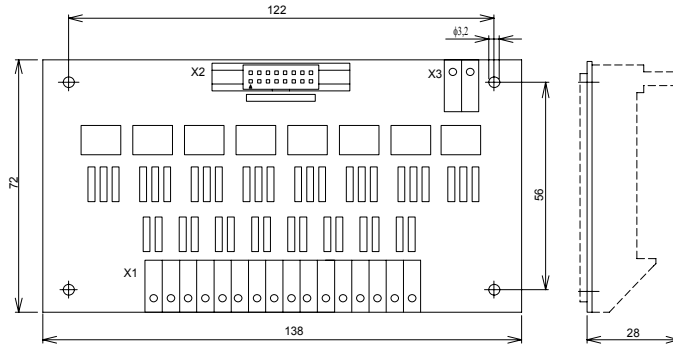
## Příklad zapojení



## Montážní rozměry



Provedení s montážním rámečkem



Provedení bez rámečku